

Inschot schotwond voet



Benodigheden:

Namaakweefsel op kleur (in dit geval waxdeeg)

Wax

spiegel, nagelvijltje, spatel

penseeltjes verschillende soorten

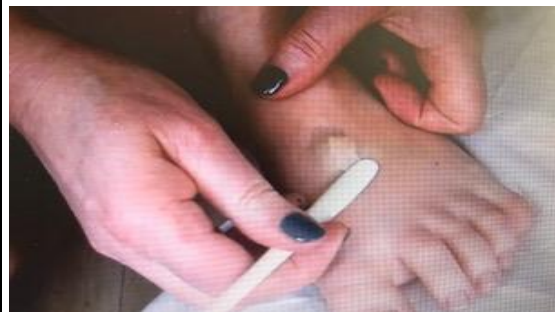
Grimas rood 505

Grimas bruin 1043

Grimas blauw 304 (alleen bij zweem)

Donker dik bloed, Dik bloed, Dun bloed

Tisseus en een sponsje om de glans van het waxdeeg af te deppen



Zorg dat je het namaakweefsel goed op kleur hebt.

(Door je zithouding veranderd de kleur van je voet, dit kan voor verwarring zorgen.)

Laat het namaakweefsel goed uit de huid komen.



Gebruik je spiegel zodat je de wond van alle kanten goed kunt zien.

Maak nu met een nagelvijltje een mooi klein rondje.

Zorg daarbij dat het niet te netjes is.

Er horen kleine scheurtjes in te zitten.

Dep de wond af met een droog sponsje.



Neem de grimas 1043 en grimas 505

En breng dat op de wondrand aan van de schotwond.

Zorg dat je dit niet te egaal doet.



Vul de wond met dik donker bloed.

Zorg dat je de wond overal goed vult maar dat je wondranden schoonhoudt.



Uitschot schotwond voet



Neem een grote hoeveelheid namaakweefsel en zet dit vast op de onderkant van je wreef. Let hierbij ook op de kleur! (Door je zithouding veranderd de kleur van je voet, dit kan voor verwarring zorgen.)



Laat het namaakweefsel aan de randen mooi uit de huid komen.



Maak met een nagelvieltje wondranden die je naar . buiten zet
Kijk uit dat dit niet afbreekt.



Zorg dat je niet te veel namaakweefsel over houdt tussen wondrand en overgang namaakweefsel huid.



Haal zoveel mogelijk namaakweefsel uit de wond. Zodat je een natuurlijke diepte krijgt. Zorg ervoor dat je niet tot aan de huid gaat. Maak een niet egale ondergrond. (dit als zijnde kapot weefsel)



Ga nu met je vingers rond de wondranden en zorg met lichte druk dat je een scherpe rand krijgt.
Dep met een droog sponsje het namaakweefsel glansvrij.



Controleer met behulp van de spiegel of alle kanten van de wond mooi uit de huid komen.
Kijk ook of de huidflappen er goed uitzien en dat deze geen scheuren vertonen, zodat ze geen kans van afscheuren hebben.



Vul de binnenkant van de wond met donker dik bloed.
Gebruik hiervoor een kwastje.
Daarover heen kun je dik bloed doen, dit zal nagelang van tijd uitzich zelf uit de wond lopen.
Zorg dat je alles goed vult. Gebruik hiervoor de spiegel.



Neem dun bloed om er voor te zorgen dat je alle wondranden goed hebt gevuld.
Zorg dat je de huidflappen niet te veel naar binnen drukt.
Echter denk er wel aan dat je de wondranden naar binnen werkt.



Laat het bloed de natuurlijke weg volgen.
Ook kun je sommige wondranden met een sponsje iets onder het bloed zetten.
Doe dit echter niet bij alle wondranden!!!